

BARS

Designer & Design

BARS

Arquitectura y diseño

58

>> Totem Bar

NEW YORK, USA



NUEVA YORK, EE.UU.

>> Address: 503-505 East 12th Street, New York, USA
>> Architects: Cho Slade Architecture & Anthony Fontenot
>> Photographs: Jordi Miralles
>> Area: 1,614m²

>> Dirección: 503-505 East 12th Street, Nueva York, EE.UU.
>> Arquitectos: Cho Slade Architecture & Anthony Fontenot
>> Fotografías: Jordi Miralles
>> Superficie: 150 m²

>> The Totem bar is located on top of two warehouses that were originally separate: the team of architects joined these two spaces and converted one of them into a bar and the other into a lounge/restaurant.

The architects opted for an aesthetic where each room presents elements related to totems. The client wanted the space to be called Totem and decorated with carved paneling.

In the bar area, they decided to focus the design on the quality of the totems as objects in and of themselves; in order to achieve this the totems were treated as permanent objects in the landscape so their ornamental function is taken out of context and the objects are integrated into the space.

In the lounge area, they wanted to experiment with the idea of carving itself, since a totem is carved from a trunk and the image emerges out of a rough piece.

The lounge is defined by the felt that lines the walls, the ceiling, seats and tables. This space contrasts with the bar and feels like a carved cavern.

Although the bar is the central focus of the place, the architects wanted to provide each space with a strong identity with elements like the extensive wall where stools have been installed.



Totem Bar

>> El Totem Bar está ubicado sobre dos almacenes que originariamente se encontraban separados: el equipo de arquitectos unió estos dos espacios y convirtió uno de ellos en un bar y el otro en un área dedicada a lounge restaurante.

Debido a que el cliente quería que el espacio se llamara Totem y que estuviera decorado con paneles tallados, se optó por una estética en la que cada habitación presentara elementos relacionados con los tótems.

En el área dedicada a bar, se decidió focalizar el diseño en la calidad de los tótems como objetos en sí mismos; para lograr este objetivo, fueron tratados como componentes fijos del paisaje, así se descontextualiza la función ornamental y se integra fácilmente en el espacio.

El bar es el foco central del local, pero cada una de las áreas posee un marcado rasgo que lo diferencia y lo singulariza para conseguir separar las funciones de cada ambiente.

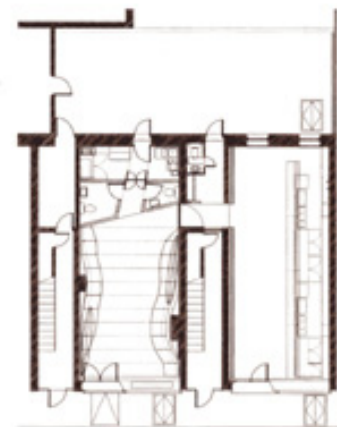
En la zona dedicada a lounge, se deseaba experimentar con la idea de la talla en sí misma, cómo un tótem es tallado de un tronco y de una pieza tosca emerge una imagen.

El lounge es un contenedor que se encuentra definido por el fieltro que forra las paredes, el techo, los asientos y las mesas. Este espacio contrasta con el bar y se asemeja a una gruta tallada.



Although the bar counter is the main focus, they wanted to give each space a strong identity such as the extensive wall lined with stools.

Aunque la barra del bar es el foco central del local, se ha querido dotar a cada uno de los espacios de una fuerte identidad, como la extensa pared en la que se han instalado algunos taburetes.



Plan Planta



2 Totem Bar



3 Totem Bar