

# SPA-DE

スピード

Vol.13

Space & Design ~ International Review of Interior Design

世界の最新商空間デザイン

特集：空間グラフィックの冒険





A

## SHANGHAI

Flagship store

# BARBIE STORE Shanghai

Designer : Slade Architecture

Prototype store to explore a store style for Barbie



B



C



D



E

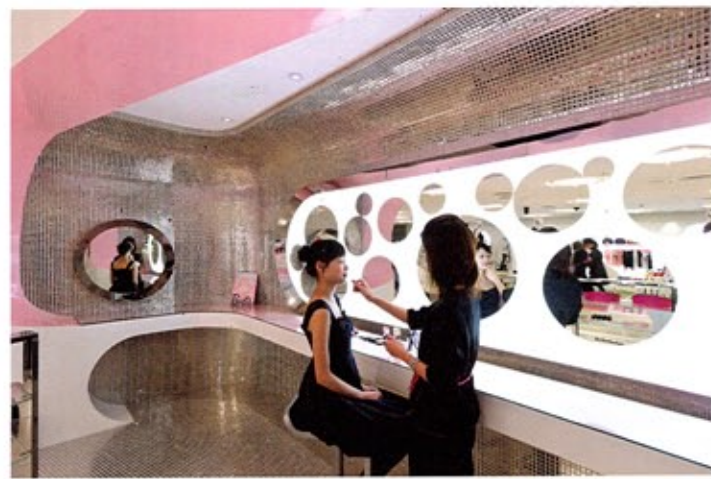


G

- A : 淮海中路に面したエントランス
- B : 1階から3階までの直通エレベーター
- C : 二重構造の窓ガラス
- D, E : 3階と5階を結ぶバービー・ショーケースとしての螺旋階段
- F : 4階玩具コーナー
- G : 3階の吹き抜け空間
- H, I : 3階ビューティサロン

- A : Entrance facing Central huaihai road
- B : Long express escalator that connect the Ground floor with 3rd floor
- C : View of the double glazed glass
- D, E : View of the spiral staircase that connects the 3rd floor with 5th floor as a Barbie showcase
- F : Toys corner on the 4th floor
- G : View of the 3rd floor with the open ceiling space





H

I



### バービーの館

この店は、アメリカから中国に進出したバービーのフラッグシップ店。バービーのこれからのあるべき店舗環境を探るモダンなスタイルで、2009年春にバービー創業50年事業としてもオープンした。場所は上海でも若者に人気のある、世界のブランドショップが集まる淮海中路。

ブランド・バービー人形を軸に、ロマンチックなエレガンスやキュートさを求めたマーチャндаイジングのファッション衣料、バッグ、シューズ、ジュエリー、化粧品、イン

テリア雑貨、書籍、お菓子、などそのライセンス製品を一室に集めている。

路面のグランドフロアはエントランスロビーのみで、天井高のあるブレン空間の中央にマネキンがディスプレイされている。右手に3階へ直通する長いエスカレーター。バービーのシンボルのカラー、ピンクに照明されたエスカレーターのトンネルを抜けると、そこは大きな吹き抜け空間で中央に大きな螺旋階段がある。その周りをぐるりとアクリルのケースに収められたバービー人形がディスプレイされている。その数800体。この螺旋

階段は3フロアをつなぎ、周りにコーナーごとにアイテムを変えた売り場を作っている。4階にはコレクターゾーンがあり歴代のバービーを見ることができるミュージアム的なスペースもある。6階の最上階はカフェレストランがある。窓際に楕円形のドリンクカウンターがあり、反対側にはケーキショップがある。2階はネイルサロンなどがあるフロアだが、ここへのアプローチはショップと別になっている。

ファサードは、ファッション性と遊びを反映させるための趣向がこらされている。窓が二重になっていて、外側のガラスにはグラフィックが施され、内側には半透明の成型されたポリカーボネートが配され、陽光の反射や影、歪み、グラフィックがぼやけるといったファンタジックなキネティックアート風の演出がなされている。夜はカラー照明による演出も美しい。(深澤正篤)



J: 6階レストラン  
K: 6階窓側のバーカウンター  
L: フィッティングルーム  
M: トイレ

J: Restaurant on the 6th floor  
K: Bar counter on the 6th floor window side  
L: Fitting room  
M: Rest room



### Mansion of Barbie

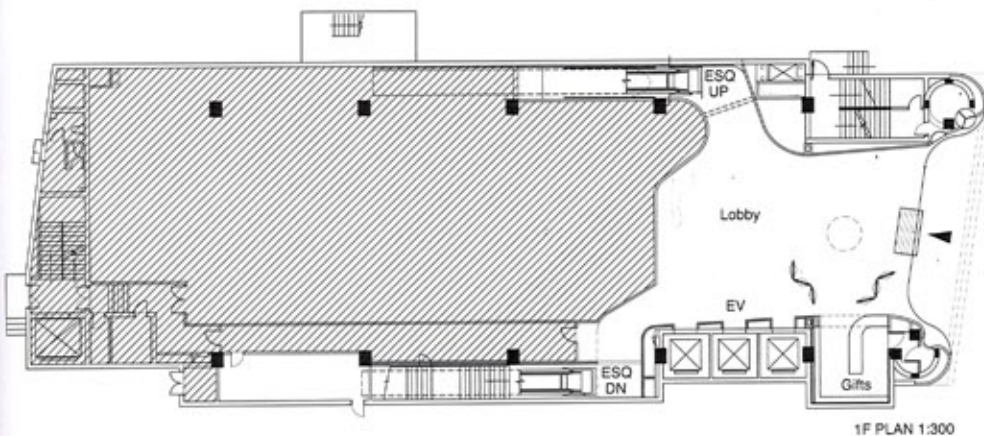
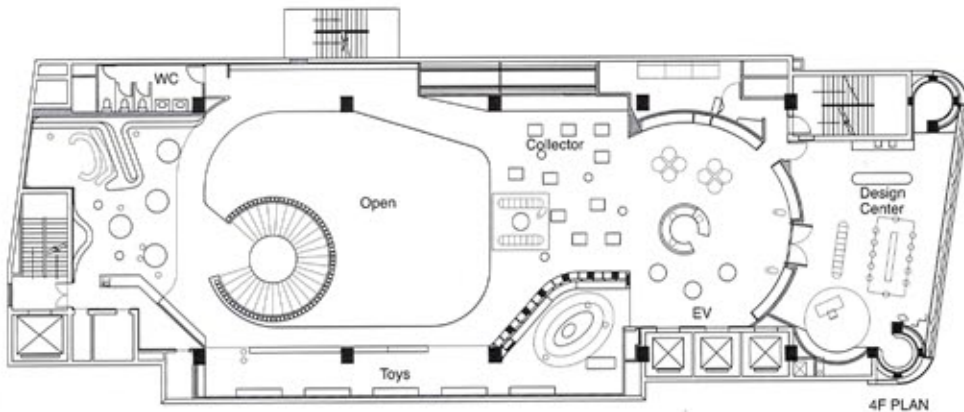
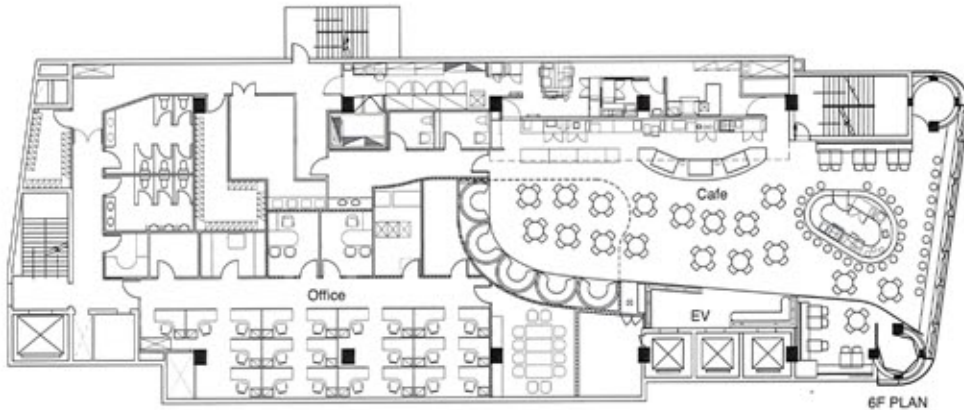
This is the flagship shop of Barbie that has made inroads into the Chinese market from the United States. It is made in the modern style to explore Barbie's future sales environment. It was opened in the spring of 2009 to mark the 50th anniversary of Mattel's foundation. The

location is in Huaihai Zhong Lu, a popular area for the young where world fashion shops are concentrated. In addition to its main products of Barbie dolls, the shop sells fashionable dresses, bags, shoes, jewelry, cosmetics, interior goods, books and snacks which are manufactured under the Barbie

license aiming for cuteness, dreamy romanticism and elegance. The entrance lobby occupies the whole ground floor. A Barbie mannequin is displayed at the center of this high-ceilinged plain lobby. On the right is a long escalator leading to the third floor. After going through the pink-lit tunnel, Barbie's symbol color, you will reach the third floor with an open ceiling space. There is a large spiral staircase at the center, which is surrounded by 800 Barbie dolls in acrylic cases. This spiral staircase connects three floors, and sales corners for different items are arranged on each floor. The collectors' zone on the 4th floor is like a museum displaying the history of Barbie dolls. On the sixth and top floor is a café restaurant. There is an ellipsoidal drink counter along the window and a cake shop on the opposite side.

The second floor of the building is occupied with a nail salon and a variety of other shops, and the entrance to this floor is different from the Barbie's house.

Fashionable and playful ideas are added to the design of the façade. The glass is double glazed. Graphics are applied on the outside glass, and molded translucent polycarbonate is used on the inside glass. With light refraction and shades, distortion, and vague graphics, a fantastic kinetic art-like interior is created at different times of the day. In the evening, color illumination presents a beautiful sight of the shop. (Masaatsu Fukazawa)



#### DATA

##### BARBIE STORE Shanghai (バービー・ストア上海)

Designer : Slade Architecture - Architecture and Interior

Creative director : Richard Dickson - Barbie Senior vice president

Store concept development : BIG / Ogilvy & Mather

Project architect : Emily Andersen

Consultants : Chute Gerdeman Retail - Interior design,

Mattel Graphics team - Graphics,

David Laris Creates - Restaurant

Project team : Hayes Slade, James Slade,

Emily Anderson, Tia Bauman, Tian Gao,

Keith Greenwald, Jeremy Kim, Eliza Koshland,

Chia-Ping Lin, Julia Malloy, Jeff Wandersman,

Stephanie Wong, Rajiv Hernandez, Halley Wuertz,

Palmer Thompson-Moss, Allison Weinstein

Location (所在地) : 550 Central huaihai road, Shanghai

Total area (床面積) : 2,730 m<sup>2</sup>

Completion (竣工) : Mar, 2009

Client (クライアント) : Mattel

Contractor (施工) : EDG